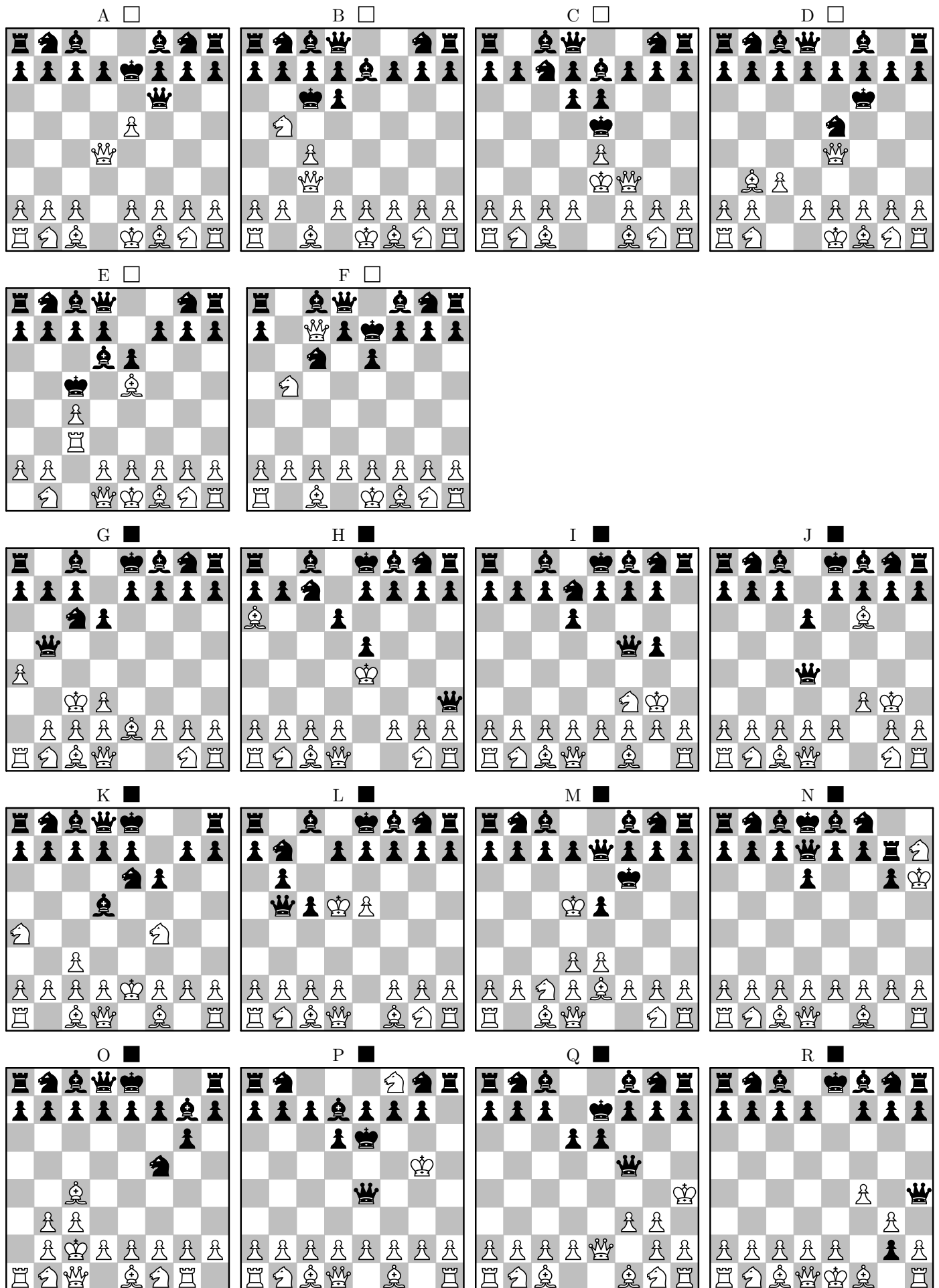


In **air intake chess** (Alain Brobecker, 2009) when a piece leaves a square making a certain movement, it creates an air intake that attracts, if possible, another piece on that square, with the same movement (the attracted pieces can jump over other pieces). This can create a chain reaction.

Un each diagram the side to move (indicated by the colour of the square) plays and mates in 1.



En **échecs appel d'air** (Alain Brobecker, 2009) lorsqu'une pièce quitte une case en effectuant un certain déplacement, elle crée un appel d'air qui attire, si possible, une autre pièce sur cette case avec le même déplacement (les pièces attirées peuvent sauter au dessus des autres). Cela peut créer une réaction en chaîne.

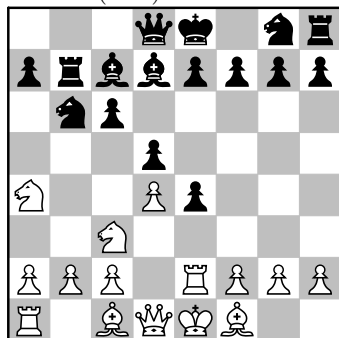
Dans chaque diagramme le camp au trait (indiqué par la couleur du carré) joue et mate en 1.

Solutions:

- A) 1.d4 e5 2.dxe5 Qf6 3.Qd4 Ke7 4.exf6 (>Qe5)#
 B) 1.c4 e6 (>Ke7) 2.Nc3 Kd6 (>Be7) 3.Nb5 (>Qc3)+ Kc6 (>Pd6) 4.Nxa7 (>Qb5)#
 C) 1.e3 (>Ke2) e6 (>Ke7) 2.e4 (>Ke3) Kd6 (>Be7) 3.Qf3 Ke5 (>Pd6>Nc7) 4.Ke2 (>Pe3>Ke4>Pe5>Be6)#
 D) 1.c3 (>Bc2) Nf6 2.Bb3 (>Qc2) Ng5 (>Kf6) 3.Qe4 Ne5 4.Qxh7 (>Ne4)#
 E) 1.c3 (>Bc2) e6 (>Ke7) 2.c4 (>Bc3) Kd6 (>Be7) 3.Be5 (>Rc3)+ Kc5 (>Bd6) 4.Rc1 (>Kc3>Pc5)# (quintuple check)
 F) 1.Nc3 b5 2.Nxb5 (>Qc3) e6 (>Ke7) 3.Qxc7 Nc6 4.Qxa7 (>Kc7>Pe7)#
 G) 1.e3 (>Ke2) d6 (>Qd7) 2.Kd3 (>Be2) Qb5+ 3.Kc3 (>Pd3) Nc6 4.a4 Qxa4 (>Nb5)#
 H) 1.e3 (>Ke2) d6 (>Qd7) 2.e4 (>Ke3) Qh3+ 3.e5 (>Ke4) dxe5 (>Pd6>Nc7) 4.Ba6 bxa6 (>Bb7)#
 I) 1.Nf3 d6 (>Qd7) 2.Ng5 (>Kf3) Qf5+ 3.Kg3 Nd7 4.Nf3 (>Pg5) Qh3 (>Nf5)#
 J) 1.f3 (>Bf2) d6 (>Qd7) 2.Bg3 (>Kf2) Qa4 3.Bh4 (>Kg3) Qd4 4.Bf6 gxf6 (>Rg7)#
 K) 1.Nc3 f6 (>Bf7) 2.Na4 (>Pc3>Ne2) Be6 (>Nf7) 3.Nf4 Bd5 (>Ne6) 4.Ke2 Nxf4 (>Qe6)#
 L) 1.e3 (>Ke2) c5 2.e4 (>Ke3) Qb6 3.e5 (>Ke4) Qb5 (>Pb6>Nb7) 4.Kd5 Qa5 (>Pb5>Kc5>Pd5)#
 M) 1.e3 (>Ke2) e5 2.Kd3 (>Be2) Ke7 3.Ke4 (>Pd3>Nc2) Kf6 (>Qe7) 4.Kd5 Kf5 (>Pf6>Bf7)# (75N) 1.Nf3 d6 (>Qd7) 2.Ng5 (>Kf3) Kd8 (>Be8>Nf8>Rg8) 3.Nxh7 (>Kg5) g6 (>Rg7) 4.Kh6 Rxh7 (>Pg7>Pf7>Qe7>Pd7>Pc7>Pb7)# (7 pieces move)
 O) 1.c3 (>Bc2) g6 (>Ng7) 2.Qc1 (>Kd1>Be1>Nf1>Rg1) Nf5 3.Bb3 (>Kc2) Bg7 4.Bc4 (>Pb3) Ne3 (>Bf5)#
 P) 1.Nf3 d6 (>Qd7) 2.Ng5 (>Kf3) Qe6 (>Bd7) 3.Nxh7 (>Kg5) Qe4 (>Ke6) 4.Nxf8+ Kd5 (>Pe6>Nf7)# (cross checks)
 Q) 1.e3 (>Ke2) d6 (>Qd7) 2.Kf3 (>Qe2) Qf5+ 3.Kg3 (>Pf3) e6 (>Ke7) 4.Kh4 (>Pg3) Kd7 (>Pe7>Pf7>Pg7)#
 R) 1.Nf3 e5 2.Ng1 (>Pf3>Pe5) Qh4 3.g3 (>Ng2) fxg2 4.f4 g1=N (>Pg2)# (switchback)

Sample game: Sylvain-Alain

1.e4 c6 (Bc7) 2.d4 d5 3.Nc3? dxe4 (>Pd5>Pc6>Rb7) 4.Nge2 Nd7 5.Rg1 Nb6 (>Bd7) 6.Na4? (>Nc3>Re2)



6... Nf6 [6... Nxa4 7.Nxa4 (>Rc3) Ba5] 7.Bg5 Nxa4 8.Nxa4 (>Rc3) Ba5 9.Ba6 Rxb2 10.Nxb2 Bxc3+ 11.Qc1 (>Kd1) Qb6 12.Bxf6 gxf6 (>Rg7) 13.Qh6 Qxa6 (>Pb6) 14.Kc1 Qf1+ 15.Nd1 Rxc2 16.Qxh7 Rg1 17.Qh8+ e6 (>Ke7) 18.Qh5 Bxa1 0-1