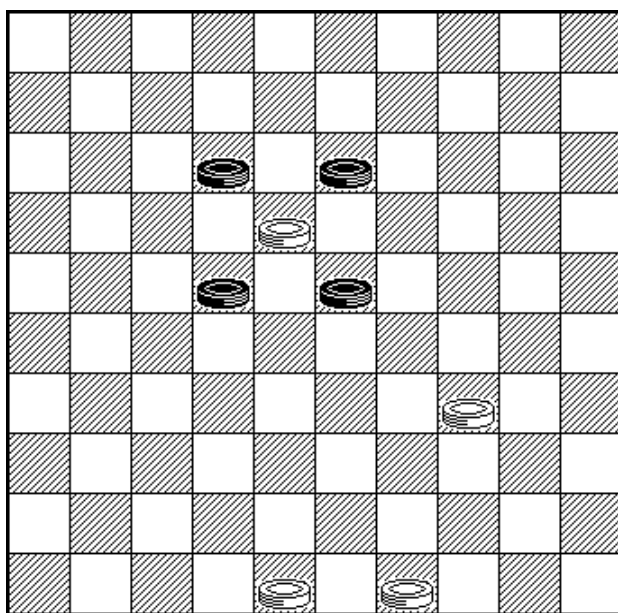


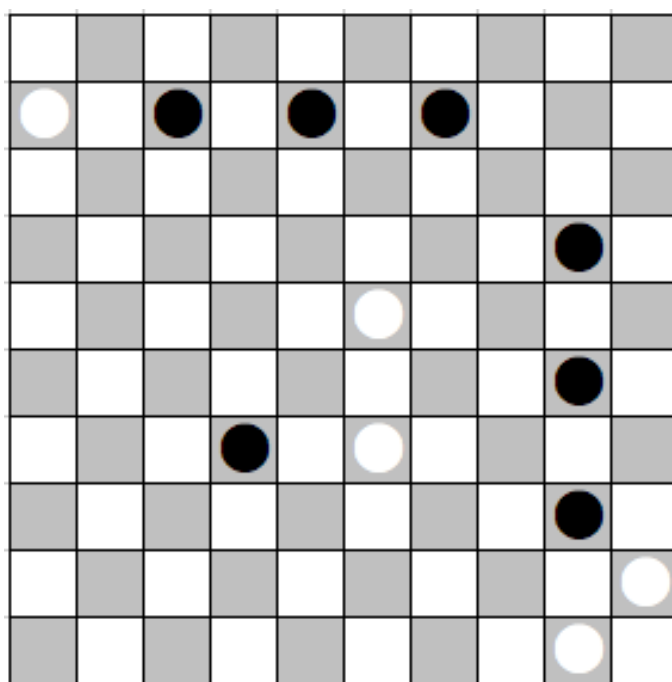
DAMES : DEUX PROBLEMES D'ANALYSE RETROGRADE

Henri CHILAND



Comment le pion en 23 (e7) est-il arrivé là ?

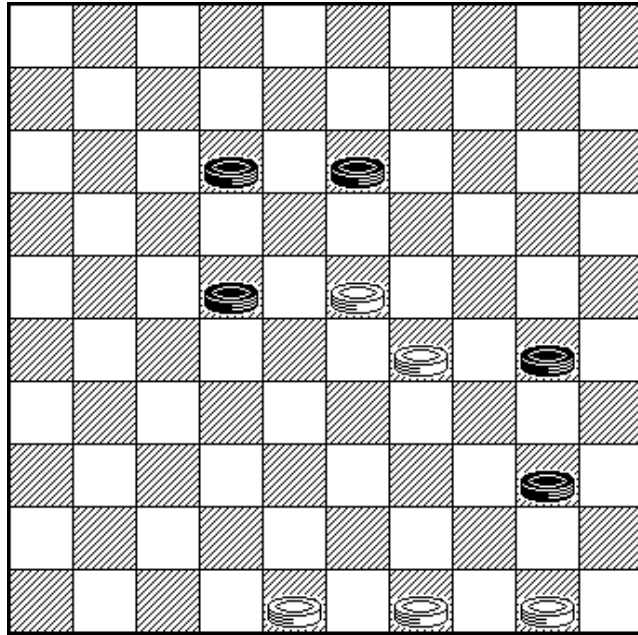
Thierry LE GLEUHER - Inédit



Les Blancs viennent de jouer. Les Noirs n'ont pas la possibilité légale de faire reprendre le coup Blanc pour jouer un autre coup. Quel a été le dernier coup Blanc ?

Note : Aux dames l'adversaire peut accepter une prise non majoritaire et jouer son propre coup. Dès que le coup suivant est joué, le coup non majoritaire est validé et les joueurs ne peuvent plus demander à le reprendre. Donc dans une position on n'est pas sûr que la prise majoritaire vient d'être joué sauf si c'est précisé comme dans ce problème.

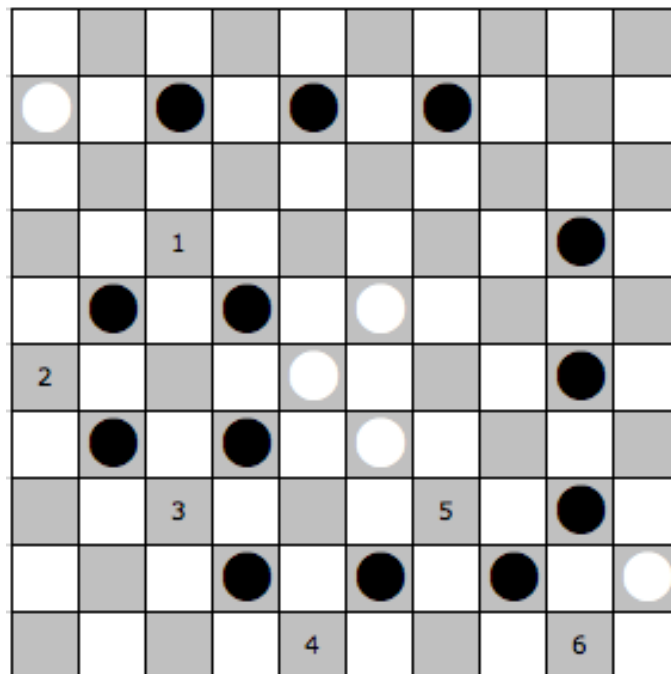
Solutions :



Starting at the position above (which is easy to get to) the game continued:

1.50-45 , (30-34) ; 2.23-18 , (34x23) ; 3.45x34

1. i1-j2 i5-h4 2. f6-e7 g4-f6 3. j2-h4



Le dernier coup est obligé, mais le coup précédent semble illégal!

L'illégalité aux Dames est beaucoup plus subjective qu'aux échecs. En effet un coup non majoritaire (quelconque) peut être accepté par l'adversaire et validé dès que celui ci a joué le coup suivant.